

SHRINK-FIT

Porta-herramientas de aprieto térmico para cnc

Alta precision y estabilidad para excelentes acabados

El sistema de aprieto térmico Shrink-fit utiliza una tecnología de calentamiento inductivo para ofrecer una mejor fijación y elevada concentricidad de la herramienta. Una solución que asegura mayor estabilidad de la herramienta para mejores acabados de superficie en velocidades de avance más elevadas, aumentando la vida útil de la herramienta.



VENTAJAS

- Mayor esfuerzo de torsión.
- Mayor seguridad (equilibrado para 30 000 rpm).
- Desempeño optimizado de la herramienta.
- Mayor concentricidad y estabilidad de la herramienta.
- Mayor velocidad de corte.
- Velocidades de avance elevadas.
- Diseño compacto y solido sin usar piezas de desgaste.
- Rotación derecha o izquierda.
- Fácil limpieza/mantenimiento (vida prolongada).

APLICACIONES

- Porta-herramientas térmico de alta precisión para montar herramientas con mango. Garantiza mayor concentricidad y estabilidad de la herramienta para mejores acabados en velocidades de avance elevadas.

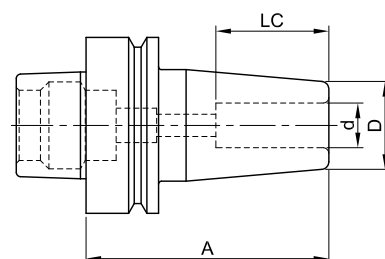
CARACTERÍSTICAS TÉCNICAS

- Porta-herramientas térmico para montar herramientas con mango h6. Excentricidad máxima de 0,005 mm.
- Para herramientas con mango hasta Ø25 mm. Revoluciones máximas admisibles: 30 000 rpm. Montaje de herramientas en equipo de inducción térmica específico.



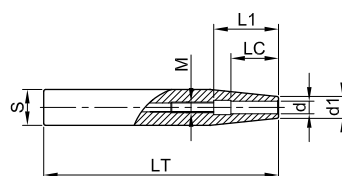


d	D	LC	A	S	STO	Ref.
10,0	24	40	75	HSK 63F	h6	A726.010.140.60
12,0	24	40	75	HSK 63F	h6	A726.012.140.60
12,7	24	40	75	HSK 63F	h6	A726.912.140.60
14,0	27	44	75	HSK 63F	h6	A726.014.144.60
16,0	27	44	75	HSK 63F	h6	A726.016.144.60
18,0	33	45	75	HSK 63F	h6	A726.018.145.60
20,0	33	45	75	HSK 63F	h6	A726.020.145.60
25,0	36	52	75	HSK 63F	h6	A726.025.152.60



Prolongadores de herramientas

LT	d	d1	LC	L1	M	S	STO	Ref.
150	4	10	16	16	M5	20	h6	A726.004.150.20
	5	10	20	20	M6	20	h6	A726.005.150.20
	6	10	26	36	M5	20	h6	A726.006.150.20
	8	12	26	36	M6	20	h6	A726.008.150.20
	10	14	32	42	M6	20	h6	A726.010.150.20
	12	16	37	47	M10	20	h6	A726.012.150.20



Prolongadores ER32

LT	L1	L2	d1	d2	d3	STO	Ref.
80	40	18	3	8	14	h6	A726.003.080.32
	40	20	4	8	14	h6	A726.004.080.32
	40	20	5	9	15	h6	A726.005.080.32
	40	36	6	10	16	h6	A726.006.080.32
	40	36	8	12	18	h6	A726.008.080.32
	40	42	10	14	20	h6	A726.010.080.32
	40	47	12	16	20	h6	A726.012.080.32
130	90	20	3	8	14	h6	A726.003.130.32
	90	20	4	8	14	h6	A726.004.130.32
	90	20	5	9	15	h6	A726.005.130.32
	90	36	6	10	16	h6	A726.006.130.32
	90	36	8	12	18	h6	A726.008.130.32
	90	42	10	14	20	h6	A726.010.130.32
	90	47	12	16	20	h6	A726.012.130.32

